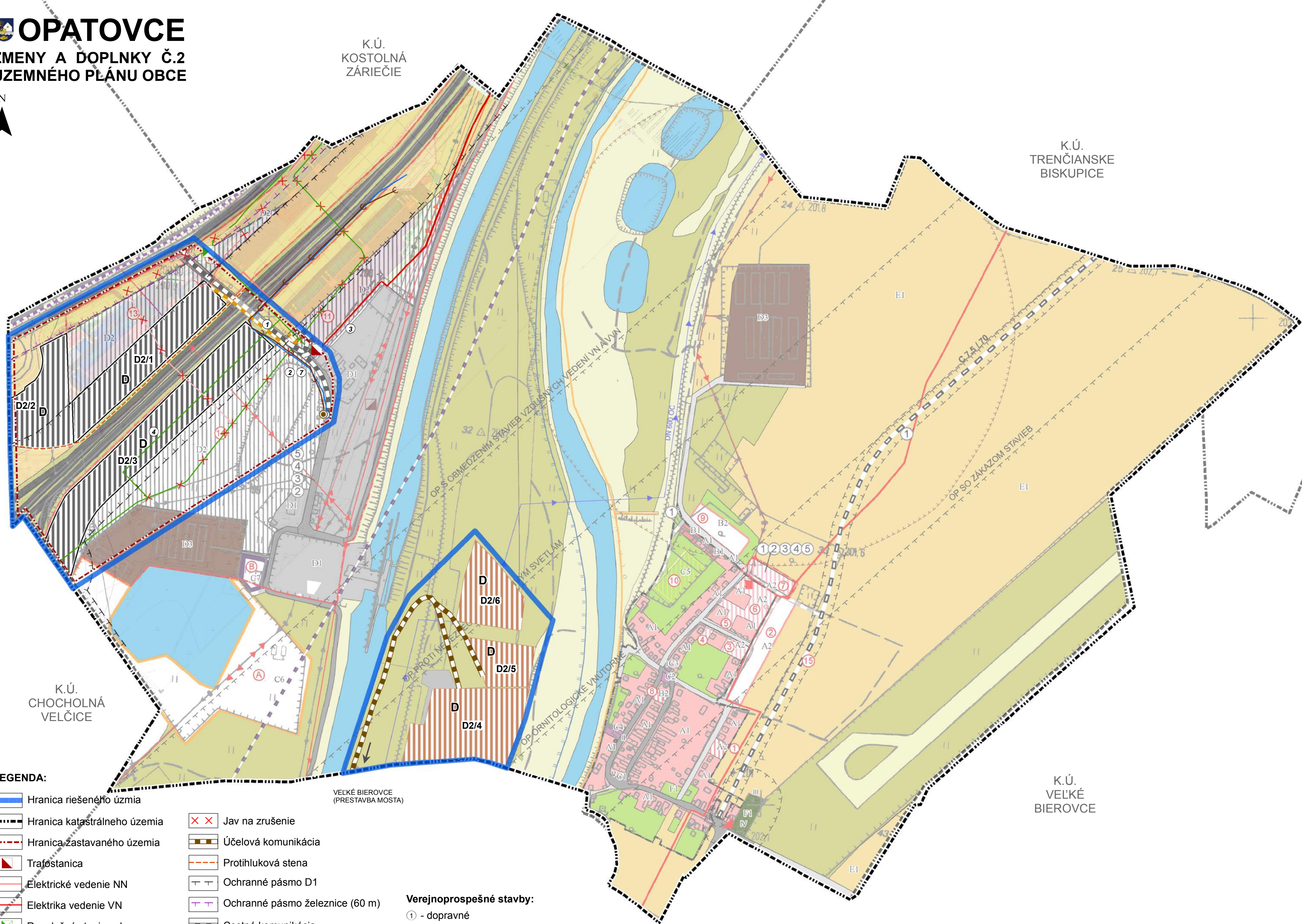


K.Ú.  
KOSTOLNÁ  
ZÁRIEČIE

K.Ú.  
TRENČIANSKE  
BISKUPICE



K.Ú.  
CHOCHOLNÁ  
VELČICE

VELKÉ BIEROVCE  
(PRESTAVBA MOSTA)

K.Ú.  
VELKÉ  
BIEROVCE

### LEGENDA:

- |  |                              |  |                                 |
|--|------------------------------|--|---------------------------------|
|  | Hranica riešeného územia     |  | Jav na zrušenie                 |
|  | Hranica katastrálneho územia |  | Účelová komunikácia             |
|  | Hranica zastavaného územia   |  | Protihluková stena              |
|  | Trafostanica                 |  | Ochranné pásmo D1               |
|  | Elektrické vedenie NN        |  | Ochranné pásmo železnice (60 m) |
|  | Elektrika vedenie VN         |  | Cestná komunikácia              |
|  | Regulačná stanica plynu      |  | Mostný objekt                   |
|  | VTL plynovod                 |  | Chodník pre peších              |
|  | Bod napojenia vodovod        |  | Plochy priemyslu                |
|  | Vodovod                      |  | Plochy priemyslu - štrkoviská   |
|  | Bod napojenia kanalizácie    |  | D3/2 Číslo lokality             |
|  | Splašková kanalizácia        |  |                                 |

### Verejnoprospešné stavby:

- ① - dopravné
- ② - vodohospodárske
- ③ - týkajúce sa oblasti zásobovania elektrickou energiou
- ④ - týkajúce sa oblasti zásobovania plynom
- ⑦ - týkajúce sa oblasti odkanalizovania

### Okruhy urbanistických regulatívov - základné členenie:

D - priemysel

NÁZOV ÚPD:			Č. VÝKRESU:	
ÚZEMNÝ PLÁN OBCE OPATOVCE - ZMENY A DOPLNKY Č.2			2	
NÁZOV VÝKRESU:			MIERKA:	
KOMPLEXNÝ VÝKRES PRIESTOROVÉHO USPORIADANIA A FUNKČNÉHO VYUŽITIA ÚZEMIA			1 : 5000	
OBSTARÁVATEL:	SPRACOVATEL:	RIEŠITEL:	DIG. SPRACOVAL:	DÁTUM:
Ing. SLÁMKOVÁ	URBIZ s.r.o.	ING. ARCH. BRZÁ	BC. MIČIK	08/2022